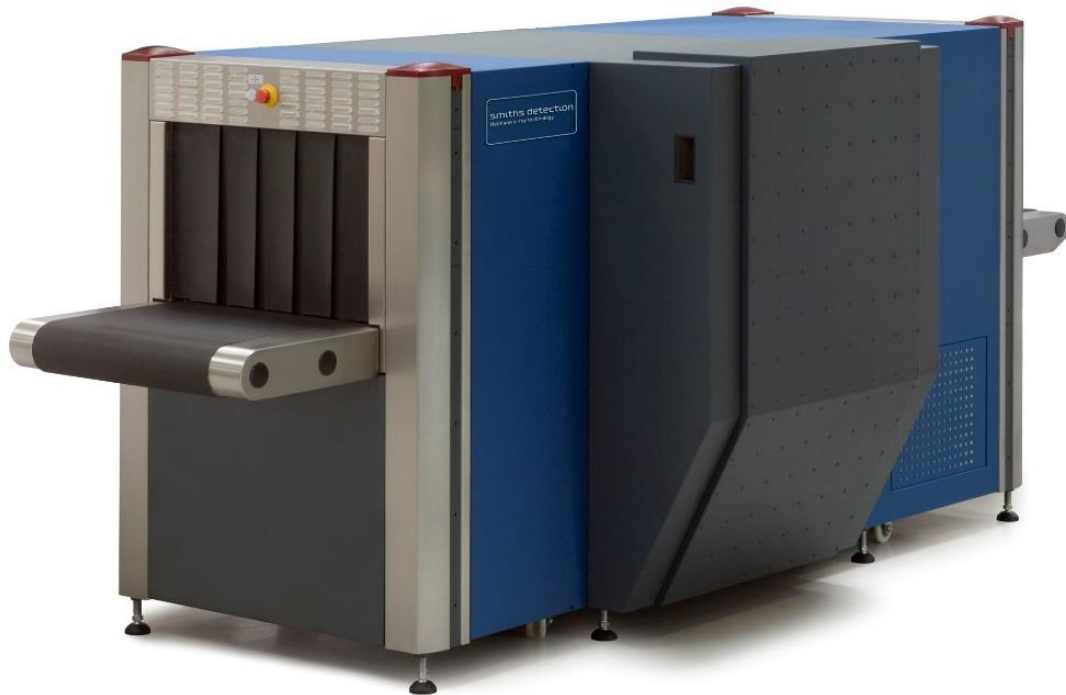


HI-SCAN 6040a TiX

Röntgeninspektionssystem



Viktigaste funktionerna

- Automatisk detektion av sprängämnen i handbagage
- Analys av Z eff och densitet med hjälp av oberoende åsikter
- Maximal bagagegenomströmning med realtids utvärdering
- Ergonomiskt rörelsebegrepp
- 2 stycken högupplösta detaljvyer
- Röntgengenerator med optimerat spektrum
- Högupplöst XADA sensorteknik
- Fullt integrerbar i nätverk för systemhantering, arkivering, bildfördelning och TIP funktioner

HI-SCAN 6040a TiX är det första systemet som gör det möjligt att upptäcka sprängämnen vid säkerhetskontroller.

Den använder sig av flera, oberoende flerenergi-generatorer, vilka var och en är ansluten till sin egen sofistikerade och toppmoderna röntgenmaskins sensorteknik.

Medan detekteringsprestandan hos HI-SCAN 6040a TiX är överlägsen än andra automatiska system, har graden av falsklarm avsevärt minskat genom användningen av optimerade algoritmer.

Med hjälp av att använda avancerad datateknik, kommer även komplexa analyser utföras i realtid utan att hindra vanliga säkerhetskontrollens åtgärder.

Driftsbegreppet hos den beprövade HI-SCAN serien har behållits genom garantier för optimal passagerar genomströmning i en säkerhetskontroll.

De två detaljerade vyerna är tillgängliga för att utföra manuella analysstöd snabbt och tillförlitligt vid utvärdering.

HI-SCAN 6040a TiX – ökad säkerhet genom innovativ teknik.

Teknisk data

Tunnel dimensioner	620 (B) x 418 (H) [mm] – 24.4" (B) x 16.5 (H)
Maximal objektstorlek	615 (B) x 419 (H) [mm] – 24.2" (B) x 16.1 (H)
Transportörshöjd	Ungefär 800 mm (21.5")
Transportörens hastighet med 50Hz/60 Hz nätfrekvens	standard: 0.2/0.24 [m/s]
Maximal transportbelastning, jämnt fördelat	160 kg (352 lbs)
Upplösning (tråd detektbarhet)	standard: 40 AWG (0.08 mm Cu) – typisk 41 AWG (0.07 mm Cu)
Penetration (stål)	standard: 35 mm – typisk 37 mm
Röntgendos (typisk)	HI-MAT: 1.1 µSv (0.11 mrem)
Filmsäkerhet	Garanterad upp till ISO 1600 (33 DIN)
Verksamhetscykel	100%, ingen uppvärmningsförfarande krävs

Röntgengenerator

Spänning – kylning	160 kV cp – hermetiskt tillslutet oljebad
Strålriktning	från olika riktningar, horisontella och vertikala

Bildgenererande system

Röntgenomvandlare	Multivisande detektorsystem storskaliga integrerad, monolitisk förstärkare
Lagrade gränsvärden	4096
Bildpresentation	B/W, färg, HI-MAT Plus
Digitalt videominne	1280x1024/24 bit
Bildvärderingsfunktioner	VARI-MAT, 0 ² , OS, HIGH, LOW, NEG, steglös elektronisk zoom: utvidgning upp till 16 gånger
Monitor	17" färgskärm (2 st), emission möter MPR II och TCO 99 standard, andra bildskärmar på begäran

Ytterligare egenskaper

Datum/tid, bagageräknare, användar-ID, bagage märkningssystem (akustisk), visning av driftläge, översynsfunktion (att återkalla bilder som inte längre är synliga), zoom översikt, programmerbara tangenter, SEN, HDA, HI-SPOT, HI-TIP, Xport, Xtrain, ISIS, nätverk, Xplore, IMS (image management system), radioaktiv sensor

Installationsdata

Röntgenläckage	Uppfyller alla lagar och förordningar avseende röntgenanordningar
CE märkning/direktiv	I enlighet med direktiv 98/27/CEE, 72/23/CEE, 89/336/CEE har direktiven utvecklats enligt IEC, UN, UL, CSA
Ljudtryck	< 65 dB(A)
Driftlagringstemperatur	0°C – 40°C/-20°C - +60°C
Fuktighet	10% - 90% (ingen kondens)
Strömförsörjning	standard: 100, 120, 200, 230, 240 VAC +10%/-15% - 50 Hz/60 Hz +/- 3 Hz
Energiförbrukning	max 2,2 kVA
Skyddsklass	IP 20/IP 43
Mått/vikt	3450 (L) x 1445 (B) x 1535 (H) [mm] – ca 1780 kg
Mekanisk konstruktion	Stålkonstruktion med stålpaneler, monterad på hjul, standardfärger: RAL 7016 (mörkgrå)/B11-W1 (blå)

Kontakt

För mera information, kontakta Sensec på 08-51 00 54 00 eller info@sensec.se.